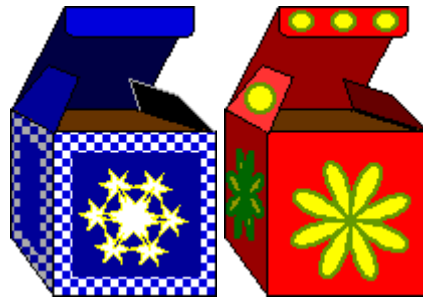
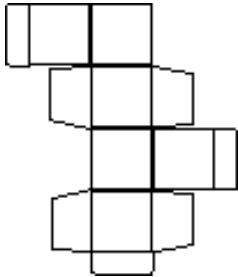


Caixa de presente

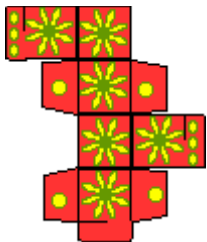


Material necessário

- Papel cartão
- Papéis coloridos
- tesoura
- cola
- lápis



Desenhe a caixa aberta no avesso do papel cartão. (molde abaixo).



Decore sua caixa usando retalhos de papéis coloridos, canetinhas ou tintas.



Dobre as marcas e monte sua caixa colando cuidadosamente.



Sua caixinha está pronta!

Box Template

